



28 Juin 2019, Sarclo



31 août 2019, Duo Marzella et Sophie Sciboz



1er septembre 2019, école de danse Anne Pierroz

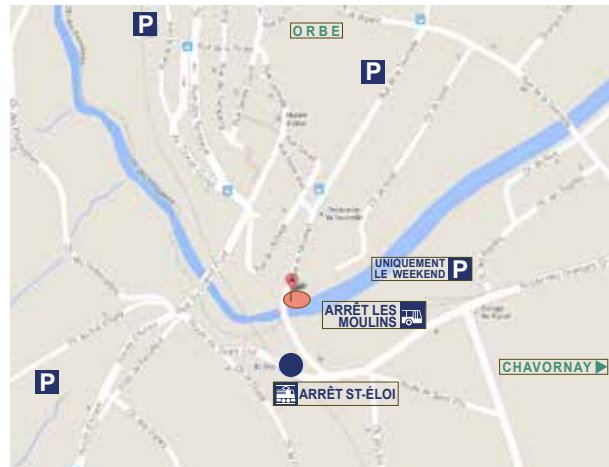
PLANIFIEZ VOTRE VISITE

Tarifs

Adultes	CHF 12.-	Lun-Ve	11h-17h
Enfants jusqu'à 16 ans	CHF 6.-	Di + Jours fériés	14h-18h
AVS, AI, étudiants, chômeurs	CHF 10.-	Samedi	sur demande
Groupe dès 8 personnes	CHF 9.-	Autres ouvertures	sur demande
avec café croissant	CHF 15.-	Location du site	sur demande




Horaires

La visite guidée du moulin et de ses expositions est gratuite et sur demande



● PATRIMOINE AU FIL DE L'EAU
 ● TRAIN
 P PLACES DE PARCS
 ▶ DIRECTIONS

Accès

-  Arrêt à la gare de Chavornay, prendre correspondance pour Orbe. Arrêt sur demande à «Les Moulins».
-  Sortie autoroute Chavornay, prendre direction Orbe. Places de parc à disposition selon plan.
-  Arrêt gare Chavornay, prendre la correspondance pour Orbe. Arrêt sur demande à la gare de St-Eloi.
- P Places de parc à disposition selon plan.



Musée

Rue du Moulinet 33, 1350 Orbe
Tél. 024 441 68 42
www.eau21.ch
patrimoine.orbe@eau21.ch



Spectacles

Tél. 024 441 68 42
www.moulin-mouline.ch
pavuitel@moulin-mouline.ch

**PATRIMOINE
AU FIL
— DE —
L'EAU**

Vivez l'expérience unique d'une visite dans l'histoire du patrimoine culturel

12^{ème} saison

Orbe 2020

5 avril au
30 septembre



**PATRIMOINE
AU FIL
— DE —
L'EAU**

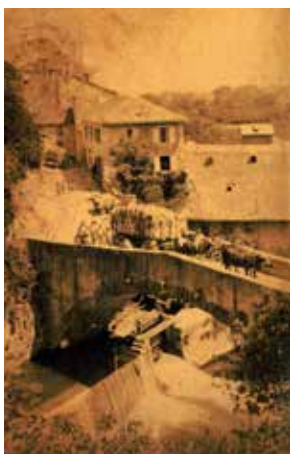


LES MOULINS ROD



Jules Rod, fondateur des moulins Rod en 1871

Les moulins Rod sont situés sur l'emplacement d'un ancien moulin, dont subsistent les murs intérieurs. Une minoterie s'y développa dès 1404, évoluant au rythme des progrès techniques et industriels, fermant définitivement en 1997. Les traces de ces activités sont toujours visibles.



La rivière Orbe et la région sont à l'honneur par la présentation, dans la passerelle, des villages qui la bordent de Vallorbe à Orbe. Vous pourrez découvrir des photos aériennes et des photos anciennes inédites, des présentations et informations sur la villa romaine d'Orbe, l'usine Nestlé et bien d'autres sujets...



LES COLLECTIONS

PATRIMOINE RÉGIONAL

Premier espace

«Il était une fois les moulins»

- Mise en valeur de l'histoire de l'entreprise.
- Photographies de la région d'Orbe d'hier et d'aujourd'hui.

Deuxième espace

«Les énergies renouvelables»

- D'hier à aujourd'hui
- Visite de l'ancien canal



Troisième espace

«Histoire»

- Fabrique d'Orbe, aujourd'hui Nestlé



Les Gorges de l'Orbe

Quatrième espace

«De Vallorbe à Yverdon»

- Présentation des villages riverains au fil de l'Orbe
- Sites remarquables de la Vallée de Joux



Canal d'Entreroches



Sixième espace

«Le castor de la plaine de l'Orbe»

- Après avoir été chassé partout en Suisse, le castor, espèce protégée, est désormais le bienvenu sur certaines zones de nos cours d'eau.

Dans un rayon de 9 km autour de la plaine de l'Orbe, se situe une réserve naturelle forestière de 300 hectares.

Cette zone protégée se trouve sur huit communes différentes, toutes situées sur le cours de la rivière entre Vallorbe et Orbe. Une partie de cette zone est classée en réserve naturelle et l'autre en réserve forestière. Elles permettent à la faune protégée de garder de la vigueur.



Les forêts des Gorges de l'Orbe et leur faune remarquable

MOULIN-MOULINE

Moulin-mouline se tient chaque année fin août début septembre, dans le cadre magique de l'ancien moulin Rod d'Orbe, site authentique et patrimonial, qui a autrefois connu une immense aventure industrielle. La scène a été agrandie depuis son inauguration avec 110 places assises et près de 4'200 personnes y ont participé, dans le public et sur scène, soutenu par une vingtaine de bénévoles.

